

INSTITUTO EDUCATIVO EVANGÉLICO



Ministerio Educación y Cultura
Autorizado nro. 1234

Un lugar para todos

El Instituto Educativo Evangélico nace en mayo del año 2010, como respuesta a la necesidad de incluir los valores cristianos en la formación de los niños desde temprana edad, a fin de que ésta sea de carácter integral.

Consideramos que es necesario cultivar principios con respecto al valor de la vida propia y de los demás, del amor a Dios y al prójimo, a fin de propiciar el desarrollo de una personalidad estable, saludable, y feliz, siendo a su vez agentes de cambio y de influencia positiva a la comunidad.

Misión

Cultivar los principios cristianos (tomando como fundamento la Biblia), integrándolos a la educación y formación de individuos de diferentes contextos y realidades sociales.

Visión

Ser una comunidad educativa partícipe en la formación de individuos que sean agentes de cambio, transformando favorablemente la comunidad.

Objetivos

- ✓ El cultivo de los valores y principios cristianos en los educandos.
- ✓ Actualización permanente en la capacitación técnico-docente
- ✓ Brindar un aprendizaje que genere la construcción de conocimientos genuinos y significativos.
- ✓ Nivel de excelencia en los servicios.
- ✓ Atención a la diversidad e inclusión social.
- ✓ Que la cultura organizacional del IEE sea caracterizada por la colaboración, intercambio y buscando la mejora continua.
- ✓ Contribuir a la transformación de la Comunidad a través del trabajo de redes.-

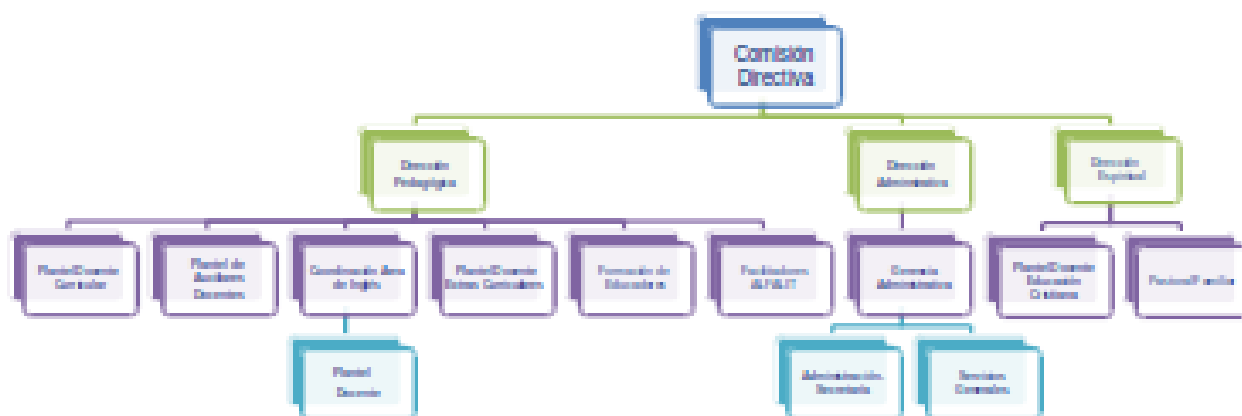
Educación Inicial – Educación Primaria- Curso Educador en Primera Infancia– Atención e integración niños discapacitados – Alfabetización de adultos

Descripción de la Institución

El Instituto cuenta con alrededor de cien alumnos provenientes de familias que se encuentran en el nivel socioeconómico medio-bajo/bajo, y para asombro de muchos, el 90% de ellos no son provenientes de familias cristianas. Algunas de ellas, viven en asentamientos.

De este número, alrededor del 30% posee algún tipo de beca o bonificación. Los motivos difieren entre familias realmente carenciadas, hijos de funcionarios, descuentos por hermanos, descuentos por pronto pago, etc.

Con referencia a su estructura orgánica, la misma está conformada de la siguiente manera:



La cual se traduce en los siguientes puestos: Directora Pedagógica, Directora Administrativa, Director Espiritual, dos Coordinadoras de turnos, seis Maestras, tres Auxiliares Docentes, cuatro Docentes Educadores, una Coordinadora de Inglés, dos Docentes de Inglés, dos Docentes Extras Curriculares, Gerente Administrativa, tres Administrativos/Secretarios/as, una Técnica que brinda Consejería Familiar y dos Auxiliares de Servicios. Adicionalmente en caso de necesitarse los servicios se cuenta con una Licenciada en Psicología a las órdenes de la institución.

Se cuenta con facilitadores de ALFALIT, ellos son personas capacitadas para brindar apoyo a quienes no han sido alfabetizados. Ésta organización internacional, si bien no tiene filial en Uruguay dictan cursos. Esta organización se ha dedicado a ayudar a personas, editando material e instructivos que les permite en poco tiempo comenzar a leer y escribir. Existe material en diferentes idiomas: español, inglés, francés, portugués y algunas lenguas indígenas

En referencia a la educación del idioma Inglés, se cuenta con un convenio con el Instituto High Land de Montevideo que permite contar con otro respaldo respecto al nivel de instrucción que se imparte. El trabajo se realiza de manera coordinada a lo largo del año lectivo; al finalizar este, High Land elabora y corrige el examen de fin de cursos.

Por cuestiones de seguridad se ha contratado una empresa de asistencia de emergencias en salud.

Con referencia a la infraestructura, nuestras instalaciones son rentadas; equivaliendo al 25% de nuestros ingresos.

Finalidad de este contacto

Por todo lo anteriormente expuesto, es que estamos comenzando una campaña de recaudación de fondos para la Institución.

Ello permitirá cubrir los gastos, realizar mayores inversiones en mejoras y en un futuro poder contar con nuestras propias instalaciones.

El próximo año se estará presentando un proyecto ante el Ministerio de Economía y Finanzas para poder recibir donaciones y que las empresas puedan obtener beneficios fiscales (81,25% del monto donado).

Adicionalmente y no menor, con nuestro trabajo toda la sociedad se beneficia, no solo la familia de los alumnos. Al recibir educación basada en valores cristianos, el alumnado al egresar cuenta con una visión diferente del mundo y al mundo.

Cómo ayudar

Hay muchas maneras en que usted puede ayudarnos a cambiar vidas a través de la educación e integración:

1. Socios corporativos

El Instituto Educativo Evangélico valora a sus socios corporativos que tan generosamente donan dinero y servicios. Si tiene una empresa y está interesado en unirse a nuestro equipo, contáctenos a ieemaldonado@hotmail.com.

Programa de Socios Corporativos

Conviértase en socio corporativo y ayude al Instituto Educativo Evangélico a cambiar una sociedad sin violencia a través de la educación común e integración de niños con capacidades diferentes, basada en valores cristianos.

Su contribución nos ayudará a promover el amor, la tolerancia, el respeto, entre otras virtudes a niños desde nivel preescolar y escolar; o adultos que deseen trabajar con la niñez y adolescencia, así como adultos que en forma gratuita son alfabetizados.

Niveles de sponsor:

- Diamante (más de \$5.000)
- Platino (\$3.000 a \$4.999)
- Oro Plus (\$ 1.500 a \$2.999)
- Oro (\$700 a \$ 1.499)
- Plata (\$200 a \$699)
- Cualquier otra donación se realizará un Reconocimiento Público, porque ninguna donación es pequeña.

Nuestros socios corporativos reciben:

- ✓ Un certificado de membresía.
- ✓ Reconocimiento en nuestros boletines bimensuales.
- ✓ Los nombres y URL de nuestros socios Diamante, Platino y Oro Plus se destacaran en nuestro sitio web. De igual forma mostraremos los nombres y URL de nuestros socios Oro e incluiremos el nombre de las compañías de nuestros socios Plata.
- ✓ Una mención detallada en nuestros boletines de membresía para las corporaciones que donen \$ 500,00 (quinientos pesos uruguayos) mensuales o más.
- ✓ El privilegio de elegir el nombre de una beca a aquellos que donen \$3.000,00 (tres mil pesos uruguayos) mensuales o más.

2. **Apadrine a un estudiante**

Usted podrá seleccionar de nuestro plantel de alumnado a uno/a o algún niño/a ajeno a la Institución para poder apadrinarlo durante todo el tiempo que esté en aquí.

Esto será de mucho valor tanto para su empresa, con lo referente a Responsabilidad Social Empresarial, como el/la alumno/a seleccionado/a. La motivación que el/ella tendrá será diferente, porque sabe que hay una empresa que está creyendo en él/ella para que pueda dar lo mejor de sí y aprovechar el tiempo que esté estudiando.



3. **Haga una donación única**

Entendemos que la crisis económica está instalada en la región y que comprometerse con un aporte económico a largo plazo para algunas organizaciones puede estar fuera de su alcance. Sin embargo, si Usted ha sentido simpatía por nuestro proyecto, puede realizar una donación puntual.

No deje de hacerlo, toda colaboración, por pequeña que sea, es grande para nosotros. Por favor contáctenos por e-mail a contacto@iee.edu.uy.

4. **Nombre una beca**

Si usted dona más de \$ 3.000,00 (tres mil pesos uruguayos) mensuales, podrá ponerle a una beca el nombre de su empresa o de un ser querido.

Su donación generosa será recordada en nuestro programa de becas y hará posible que continuemos trabajando para influir en el cambio de una sociedad a través de valores cristianos.

Adicionalmente, Usted podrá presentar un texto de una página para honrar a su ser querido o promocionar su empresa. El contenido será publicado en nuestros boletines, previa aprobación del Instituto Educativo Evangélico.

5. **Donaciones corporativas**

Las donaciones corporativas corresponden a donaciones en especies o servicios. Su compañía también podrá apoyar a través de donaciones en especie.

Las mismas servirán para ser vendidas en ventas internas o los servicios para utilidad de la Institución en la mejora de nuestros servicios y ser más competitivos.

Ejemplos:

- 1- promocionándonos sus sitios web;
- 2- si usted posee un gimnasio, puede donar el costo de la utilización de sus instalaciones para nuestro alumnado.
- 3- si su empresa está en el rubro de la comunicación puede donar alguna pauta publicitaria o promocionando algún evento.
- 4- si su organización está en el rubro indumentaria, puede realizar donaciones para ser vendidas en Ferias dentro de la Institución.

Toda ayuda sirve, y colabora con el Instituto, por favor contáctenos por e-mail a contacto@iee.edu.uy:

En las donaciones corporativos reciben:

- ✓ Un certificado de colaboración.
- ✓ Reconocimiento en nuestros boletines bimensuales.
- ✓ Una mención detallada en nuestros boletines de membresía para las corporaciones que donen \$ 2.500 o más.

¡MUCHAS GRACIAS!

DIOS LE BENDIGA